



SLUŽBY MĚSTA JIHLAVY

Služby pro spokojenou Vysočinu

Ing. Josef Novotný

AQA-CLEAN

U Dvora 924/11

586 01 Jihlava

V Jihlavě dne 3.7.2024

Číslo: Vyjádření/134/24

Vyřizuje: Duba, tel.: 567553216

Vyjádření k dokumentaci pro územní a stavební řízení na akci: „Rekonstrukce vírového separátoru ul. Polenská, Jihlava“

Dle předložené dokumentace a na základě místního šetření se stavba **dotýká** místních komunikací (MK), kde jsou SLUŽBY MĚSTA JIHLAVY s.r.o. (zastupující vlastníka místních a účelových komunikací Statutární město Jihlava dle „Smlouvy na zabezpečení správy místních komunikací a veřejně přístupných účelových komunikací“) správci, v tomto rozsahu:

- **podélný a příčný překop vozovky s živičným krytem – MK Polenská – rekonstrukce kanalizace a přeložka vodovodu – v délce 39,0 m**
- **podélný překop vozovky s živičným krytem – MK Údolní – rekonstrukce kanalizace a přeložka vodovodu – v délce 38,0 m**
(dle situace stavby, která je nedílnou součástí tohoto vyjádření)

Z titulu majetkového správce předmětné MK SLUŽBY MĚSTA JIHLAVY s.r.o.

s o u h l a s í

s prováděním stavby dle PD při splnění níže uvedených podmínek:

- 1) **Stavební práce musí být provedeny v koordinaci s plánovanými stavbami „Napojení Hlavního nádraží v Jihlavě na cyklotrasy č. 16 a 26“ a „Chodník ul. Polenská“, investor Statutární město Jihlava.**
- 2) Krytí ukládaných IS musí být dle ČSN 73 6005.
- 3) Před prováděním prací v MK bude nejdříve v místě zásahu do vozovky s živičným krytem vyfrézován kryt, a to **v celé šíři dotčeného úseku vozovky v ul. Polenská a 1/2 šíře dotčeného úseku vozovky v ul. Údolní**. Okraje krytu budou zaříznuty.
- 4) Výkopek **nesmí** být použit pro konstrukci komunikace a bude u vozovky do hloubky konstrukce komunikace odvezen. Výkopek musí být uložen mimo vozovku tak, aby nedošlo k její znečištění. MK nesmí být při provádění prací znečišťovány a poškozeny ani jiným způsobem.
- 5) Po provedení prací v MK bude výkop neprodleně zasypan, u **vozovky s živičným krytem** těmito vrstvami:
 - provizorní **bezprašná** úprava krytu (z frézované živičné drti, cementového betonu apod.) v tl. min. 6 cm + provizorní podklad ze štěrkodrtě v celkové tl. konečné úpravy vozovky s živičným krytem
 - podklad ze štěrkodrti fr. 0-32 mm (0-63 mm) 35 cm
 - zásyp výkopkem nebo jiným vhodným materiálemVše bude řádně hutněno po vrstvách tloušťky max. 20 cm do výše nivelety okolní vozovky.
- 6) Konečná úprava **vozovky s živičným krytem**, po odstranění provizorní úpravy, bude provedena do výše nivelety okolní vozovky v této skladbě:
 - asfaltový beton (ACO 11 +) 4 cm, **v rozsahu frézování dle podmínky č. 3 tohoto vyjádření** + ošetření spár (asfaltovou zálivkou, spárovací páskou apod.)
 - obalované kamenivo (ACP 16 +, ACP 22 +) 12 cm

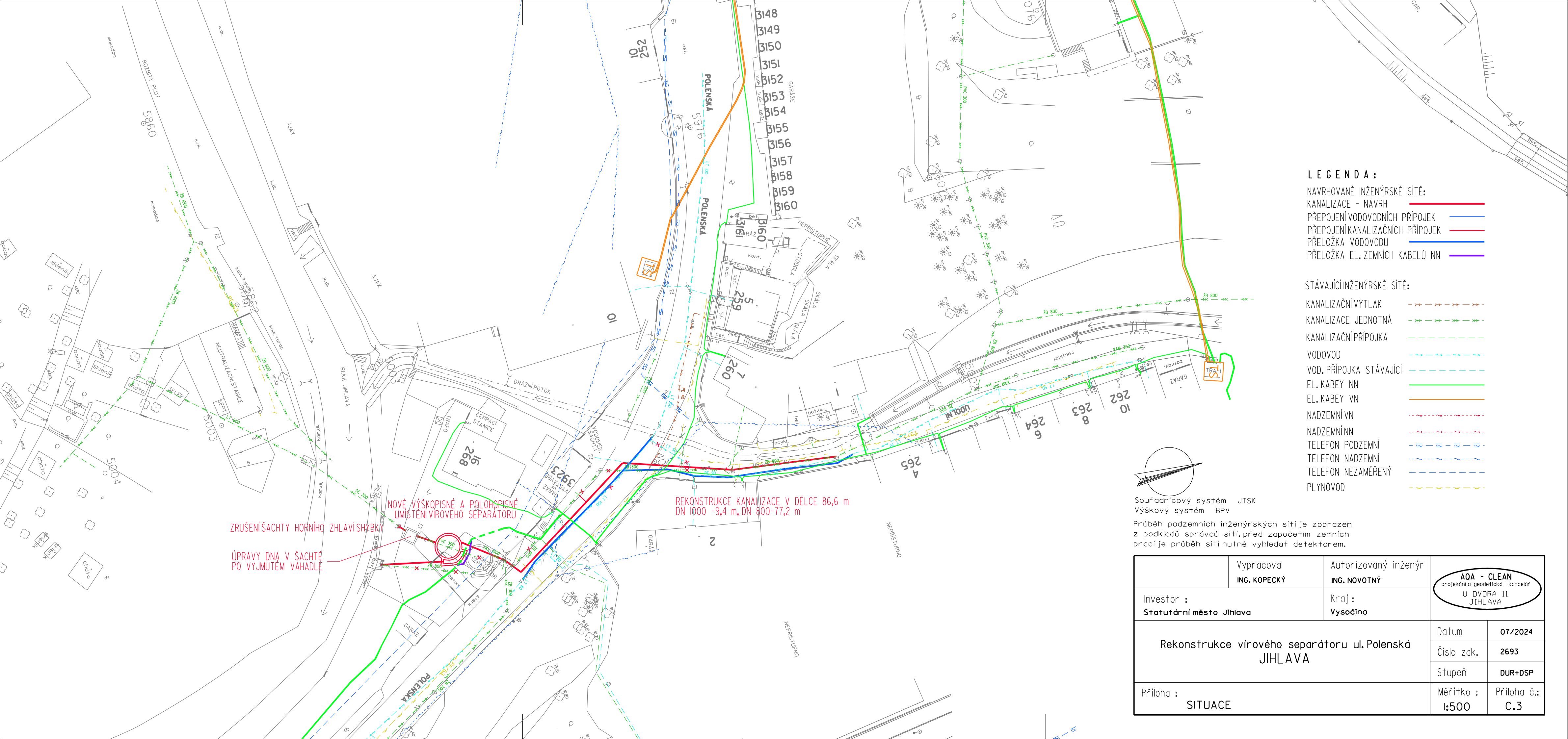
- 7) Požadujeme doložit **Protokol o provedené zátěžové zkoušce** na překopu v úrovni zhutněné ŠD (v ose výkopu).
- 8) **Při provádění výkopových prací požadujeme provést fotodokumentaci**, která nám bude předána před převzetím MK.
- 9) Otevřený výkop v MK bude viditelně označen a zajištěn s ohledem na bezpečnost chodců a provozu na komunikaci.
- 10) Konečná úprava MK bude zajištěna odborně způsobilou firmou, která má pro výkon této činnosti podnikatelské oprávnění. Při provádění výkopů v MK a ÚK je nutné dodržet TP 146 (s ohledem na podmínky tohoto vyjádření).
- 11) **Správce MK může dle skutečného rozsahu prací požadovat další úpravy MK a dle skutečnosti upravit skladbu komunikací a rozsah provedení konečné úpravy.**
- 12) Na všechny práce spojené s **provedením** konečné úpravy na MK poskytne **investor stavby** správci záruční dobu v délce trvání **36 měsíců ode dne předání**.
- 13) Do doby předání výkopu je **investor povinen udržovat** porušenou část vozovky ve sjízdném stavu se zachováním bezpečnosti silničního provozu.
- 14) Jakékoliv změny týkající se MK **je nutno předem projednat** se správcem MK SLUŽBY MĚSTA JIHLAVY s.r.o. a se silničním správním úřadem.
- 15) Zásah do silničního tělesa může být prováděn teprve až **po nabytí právní moci rozhodnutí** o povolení ke zvláštnímu užívání místních komunikací, o jehož vydání je povinen investor, resp. dodavatel požádat u silničního správního úřadu – Magistrátu města Jihlavy, odboru dopravy.
- 16) Práce v silničním tělese a jeho bezprostřední blízkosti lze provádět v období **od 1. dubna do 15. října kalendářního roku**. Mimo toto období nebudeme vzhledem k zimní údržbě místních komunikací povolovat žádné zásahy do silničního tělesa.
- 17) Minimálně 30 dní před zahájením prací investor, resp. dodavatel:
 - podá žádost ke zvláštnímu užívání místních komunikací včetně podrobného situačního plánu (Magistrát města Jihlavy, odbor dopravy)
 - uzavře smlouvu se správcem MK o záruce na provedené práce (investor)
- 18) **Toto vyjádření slouží i jako souhlas pro územní a stavební řízení k umístění inženýrských sítí a jiných nadzemních nebo podzemních vedení všeho druhu v silničním pozemku, na něm nebo na mostních objektech.**
- 19) Toto vyjádření má platnost jeden rok.

S pozdravem

Miroslav Duba
vedoucí střediska správy
místních komunikací

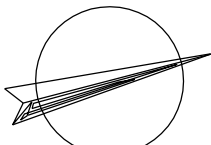
Příloha
situace stavby

Na vědomí
Magistrát města Jihlavy – OD



- LEGENDA :**
- NAVROVANÉ INŽENÝRSKÉ SÍTĚ:
- KANALIZACE - NÁVRH
 - PŘEPOJENÍ VODOVODNÍCH PŘÍPOJEK
 - PŘEPOJENÍ KANALIZAČNÍCH PŘÍPOJEK
 - PŘELOŽKA VODOVODU
 - PŘELOŽKA EL. ZEMNÍCH KABELŮ NN

- STÁVAJÍCÍ INŽENÝRSKÉ SÍTĚ:
- KANALIZAČNÍ VÝTLAK
 - KANALIZACE JEDNOTNÁ
 - KANALIZAČNÍ PŘÍPOJKA
 - VODOVOD
 - VOD. PŘÍPOJKA STÁVAJÍCÍ
 - EL. KABEY NN
 - EL. KABEY VN
 - NADZEMNÍ VN
 - NADZEMNÍ NN
 - TELEFON PODZEMNÍ
 - TELEFON NADZEMNÍ
 - TELEFON NEZAMĚŘENÝ
 - PLYNOVOD



Souřadnicový systém JTSK
Výškový systém BPV

Průběh podzemních inženýrských sítí je zobrazen
z podkladů správce sítí, před započítáním zemních
prací je průběh sítí nutně vyhledat detektorem.

	Vypracoval ING. KOPECKÝ	Autorizovaný inženýr ING. NOVOTNÝ	<div>AOA - CLEAN projekční a geodetická kancelář U DVORA 11 JIHLAVA</div>	
Investor : Statutární město Jihlava	Kraj : Vysočina			
Rekonstrukce virového separátoru ul. Polenská JIHLAVA			Datum	07/2024
			Číslo zak.	2693
			Stupeň	DUR+DSP
Příloha : SITUACE	Měřítko : 1:500		Příloha č.:	C.3